



www.gisowatt.it
gisowatt@gisowatt.it

Cod. 88 061F0V - Ed. 06/2004

- I** ISTRUZIONI PER L'USO E LA MANUTENZIONE _____
- GB** USE AND MAINTENANCE MANUAL _____
- D** BETRIEBS- UND WARTUNGSANLEITUNG _____
- F** MANUEL D'UTILISATION ET D'ENTRETIEN _____
- E** INSTRUCCIONES PARA EL USO Y EL MANTENIMIENTO _____
- P** INSTRUÇÕES PARA O USO E A MANUTENÇÃO _____
- NL** GEBRUIKSAANWIJZINGEN _____
- GR** ΟΔΗΓΙΕΣ ΧΡΗΣΗΣ ΚΑΙ ΣΥΝΤΗΡΗΣΗΣ _____
- RU** ИНСТРУКЦИЯ ПО УХОДУ И ЭКСПЛУАТАЦИИ _____

? У ВАС ВОЗНИКАЮТ ТРУДНОСТИ ?

ПОСЛЕДСТВИЕ	ПРИЧИНА	СПОСОБ УСТРАНЕНИЯ
<ul style="list-style-type: none"> Устройство не включается. 	<ul style="list-style-type: none"> Нет электропитания. Электрический провод, выключатель или котел неисправны. 	<ul style="list-style-type: none"> Проверить электрическую розетку. Обратиться в уполномоченный сервисный центр.
<ul style="list-style-type: none"> Устройство не подает пар. 	<ul style="list-style-type: none"> Нет воды. Выключен переключатель насоса. Засорены подающие отверстия. 	<ul style="list-style-type: none"> Заполнить бак. Нажать зеленый выключатель насоса. Обратиться в уполномоченный сервисный центр.
<ul style="list-style-type: none"> Утюг не подает пар. 	<ul style="list-style-type: none"> Нет воды. Включен зеленый переключатель насоса с подсветкой. Вилка утюга вставлена неправильно. 	<ul style="list-style-type: none"> Заполнить бак. Выключить зеленый переключатель с подсветкой. Нажать до упора вилку утюга в розетке.
<ul style="list-style-type: none"> Повышенный уровень шума. 	<ul style="list-style-type: none"> Нет воды. Насос поврежден. 	<ul style="list-style-type: none"> Заполнить бак. Обратиться в уполномоченный сервисный центр.
<ul style="list-style-type: none"> Вилка утюга не входит в розетку. 	<ul style="list-style-type: none"> Вилка (асимметричная) направлена неправильно. 	<ul style="list-style-type: none"> Проверить соответствие ориентации вилки и ориентации розетки.
<ul style="list-style-type: none"> Слабая подача пара. 	<ul style="list-style-type: none"> Была использована деминерализованная (дистиллированная) вода, которая привела к известковым отложениям. 	<ul style="list-style-type: none"> Выполнить чистку парового агрегата как описано на стр. 6, раздел E.

A - UTILIZZO DEL PRODOTTO

Questo apparecchio può essere utilizzato per pulire i pavimenti duri, i tappeti e le moquette.

B - AVVIAMENTO

- Togliere il tappo (fig. A1);
- Versare nel serbatoio l'acqua demineralizzata (distillata); la capacità del serbatoio è di 1 litro ca. (fig. A2);
- Rimettere il tappo;
- Infilare nel manicotto (m) la prolunga telescopica completa di impugnatura (p) in dotazione all'apparecchio (fig. A3);
- Inserire la spina di alimentazione elettrica (s) nella presa (r) 230V~16A (fig. A4);
- Premere l'interruttore colore arancione (h) - accensione vaporizzatore (fig. A5);
- Premere l'interruttore colore verde (g) - accensione pompa erogazione vapore (fig. A5).

Nota : Quando la spia luminosa di colore arancio (k) si spegne (~30 secondi) l'apparecchio eroga vapore (fig. A5).

ATTENZIONE : La pompa non deve funzionare qualora nel serbatoio non sia presente l'acqua demineralizzata (distillata).

C - IMPIEGO DEL PRODOTTO

→ COME IGIENIZZARE LE SUPERFICI

1 - Moquette, tappeti e simili

Nota : Non impiegare il supporto porta-panno.

- Durante l'erogazione di vapore, pulire la superficie.
- In condizioni di sporco persistente o di macchie ostinate, ripetere più volte l'operazione.

2 - Pavimenti duri

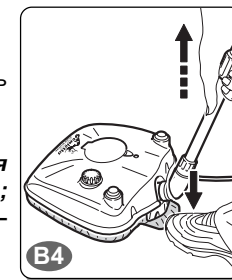
Nota : Impiegare il supporto porta-panno ed il panno in cotone.

- Applicare il panno in cotone (c) al supporto (d) (fig. B1);
- Appoggiare sul pavimento il supporto con il panno in cotone;
- Posizionare l'apparecchio in modo che i due lati anteriori corrispondano tra loro (fig. B2);

ВНИМАНИЕ : *проверить надежность крепления, подняв устройство вверх.*

- Чистить полы во время подачи пара.
- Для снятия держателя тряпки с устройства поднять устройство как показано на рис. В4. → → → → →

ВНИМАНИЕ : *перед установкой или снятием держателя тряпки следует остановить подачу пара; зеленый выключатель (g) "выключен" – положение OFF (рис. А5).*



Примечание : *обычно, перед выходом пара выходит небольшое количество воды.*

D - ИСПОЛЬЗОВАНИЕ УСТРОЙСТВА ДЛЯ ГЛАЖЕНИЯ

Примечание : *профессиональный утюг является опцией (95 100FOX)*

- снять телескопический удлинитель с ручкой (р) и разместить устройство на гладильной доске;
- залить в бак деминерализованную (дистиллированную) воду; емкость бака - около 1 л (рис. А2);
- вставить вилку провода устройства (s) в сетевую розетку (r) (230 В пер. тока, 16 А) (рис. А4);
- поднять крышку розетки утюга и вставить вилку (рис. С1);
- нажать переключатель оранжевого цвета (h) (включение парового агрегата) (рис. А5);

Примечание : *зеленый выключатель (g) должен быть "выключен" – положение OFF (рис. А5).*

- Нажать кнопку пара зеленого цвета (рис. С2), расположенную на утюге, до получения выхода пара;
- Отрегулировать термостат (рис. С3), исходя из типа ткани для глажения;
- Когда оранжевый световой индикатор на утюге гаснет, система готова к работе (рис. С4);
- Для непрерывной подачи пара переместить скользящий контакт (у) как показано на рис. С5.

ВНИМАНИЕ : *обычно, перед выходом пара выходит небольшое количество воды.*

Примечание : *при добавлении деминерализованной воды не требуется ждать охлаждения. Перед выполнением данной операции рекомендуется вынуть вилку вспомогательного устройства из сетевой розетки.*

A - ПРИМЕНЕНИЕ УСТРОЙСТВА

Данное устройство может использоваться для чистки твердых полов, ковров и ковровых покрытий.

B - ПУСК

- Снять крышку (рис. A1);
- Залить в бак деминерализованную (дистиллированную) воду; емкость бака около 1 л (рис. A2);
- Вернуть на место крышку;
- Вставить в рукоятку (m) телескопический удлинитель с ручкой (p) из комплекта устройства (рис. A3);
- Вставить вилку питания (s) в розетку (r) 230 В пер. тока 16А (рис. A4);
- Нажать переключатель оранжевого цвета (h) (включение паровой установки) (рис. A5);
- Нажать переключатель зеленого цвета (g) (включение насоса подачи пара) (рис. A5).

Примечание : когда оранжевый световой индикатор (К) гаснет (около 30 сек.) устройство подает пар (рис. A5).

ВНИМАНИЕ : насос не должен работать, если в баке нет деминерализованной (дистиллированной) воды.

C - ПРИМЕНЕНИЕ СРЕДСТВА

САН. ОБРАБОТКА ПОВЕРХНОСТЕЙ

1 - Ковровые покрытия, ковры и подобные поверхности

Примечание : не использовать держатель для тряпки.

- Чистить поверхность во время подачи пара.
- При очень стойкой грязи или грязных пятнах, повторить операцию несколько раз.

2 - Твердые полы

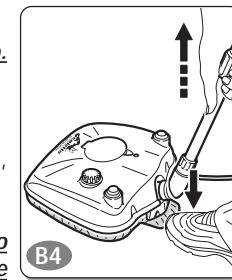
Примечание : использовать держатель для тряпки и хлопковую тряпку.

- а) закрепить хлопковую тряпку (с) на держателе (d) (рис. B1);
- б) поставить на пол держатель с хлопковой тряпкой;
- в) расположить устройство таким образом, чтобы две передних кромки были на одном уровне (рис. B2);
- д) надавить на устройство в сторону держателя: должен быть слышен щелчок, сигнализирующей о закреплении (рис. B3);

- д) Premere l'apparecchio verso il supporto porta-panno: un sonoro "click" segnala l'avvenuto aggancio (fig. B3).

ATTENZIONE : Verificare sollevando l'apparecchio il corretto aggancio.

- Durante l'erogazione di vapore, pulire il pavimento.
- Per rimuovere il supporto porta-panno dall'apparecchio, sollevare quest'ultimo come indicato in figura B4. → → → →



ATTENZIONE : Prima di applicare o rimuovere il supporto porta-panno fermare l'erogazione vapore; interruttore colore verde (g) "spento" - posizione OFF (fig. A5).

Nota : È normale che l'erogazione del vapore sia preceduta da fuoriuscita di acqua.

D - UTILIZZO DELL'APPARECCHIO PER STIRARE

Nota : Il ferro da stiro professionale (cod. 95 100FOX) è un optional

- Togliere la prolunga telescopica completa di impugnatura (p) e collocare l'apparecchio sull'asse da stiro;
- Versare nel serbatoio l'acqua demineralizzata (distillata); la capacità del serbatoio è di 1 litro ca. (fig. A2);
- Inserire la spina di alimentazione elettrica (s) dell'apparecchio, nella presa (r) della rete elettrica (230V- 16A) (fig. A4);
- Sollevare il coperchio presa-ferro e, inserire la spina (fig. C1);
- Premere interruttore colore arancione (h) - accensione vaporizzatore (fig. A5);

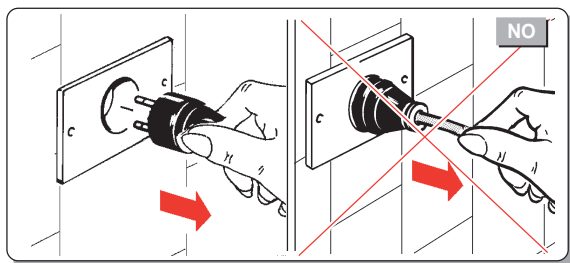
Nota : L'interruttore colore verde (g) deve essere "spento" - posizione OFF (fig. A5).

- Premere il tasto vapore di colore verde (fig. C2), presente sul ferro da stiro, fino ad ottenere l'erogazione;
- Regolare il termostato (fig. C3) in base al tipo di tessuto da stirare;
- Quando la spia luminosa di colore arancione, presente sul ferro, si spegne, il sistema è pronto per stirare (fig. C4);
- Per l'erogazione in continuo del vapore spostare il cursore (y) come indicato in figura C5.

ATTENZIONE : È normale che l'erogazione del vapore sia preceduta da fuoriuscita di acqua.

Nota : Il rifornimento di acqua demineralizzata non richiede tempi di attesa. Prima di eseguire l'operazione, si raccomanda di togliere la spina dell'accessorio dalla presa della rete di alimentazione elettrica.

ATTENZIONE : Prima di compiere qualunque operazione di manutenzione, togliere sempre la spina di alimentazione elettrica.



- PULIZIA DEL VAPORIZZATORE:

- Per mantenere efficiente il rendimento dell'apparecchio, versare nel serbatoio una soluzione anticalcare ed attivare l'erogazione fino ad esaurire la soluzione.
- Completare l'operazione versando un bicchiere di acqua demineralizzata (distillata) nel serbatoio e, procedere all'erogazione collocando l'accessorio in piano e in modo tale da non provocare danni.

- PULIZIA O SOSTITUZIONE DELLO STRIP IN SETOLA E DELLA STRISCIA IN GOMMA:

- Pulire frequentemente con un pennello o con una spazzola, lo strip setolato e, con uno straccio umido la striscia in gomma.
- Se consunti svitare le viti (v) (fig. D1), e rimuovere l'apposito supporto (x) (fig. D2).
- Sostituire lo strip setolato (n) e la striscia in gomma (u) sfilandoli come indicato in fig. D3.

- SOSTITUZIONE DEL CAVO DI ALIMENTAZIONE ELETTRICA:

- Se il cavo di alimentazione elettrica è danneggiato rivolgersi ad un centro di assistenza tecnica autorizzato, poiché sono necessari utensili speciali.

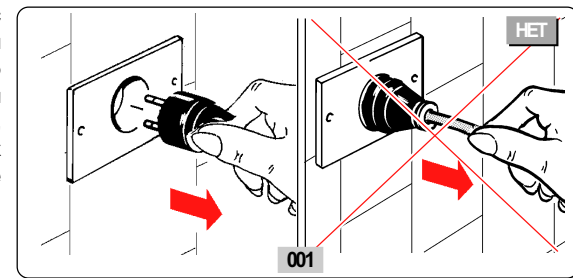


МЕРЫ ПРЕДОСТОРОЖНОСТИ



Хранить настоящее руководство в надежном месте.

- ✓ Электрическое устройство - это не игрушка. После работы хранить вдали от детей.
- ✓ Компоненты упаковки (пластиковые пакеты, коробки и т.д.) должны храниться вдали от детей.
- ✓ Этот прибор может работать только на переменном токе. Перед включением убедиться в том, что сетевое напряжение соответствует значению на табличке.
- ✓ Подключать устройство **ТОЛЬКО** к розеткам с минимальной силой тока **10 А**.
- ✓ **Запрещается тянуть сетевой провод или само устройство для извлечения вилки из розетки (рис. 001).**
- ✓ Убедиться в том, что сетевая электрическая система оснащена дифференциальным прерывателем (предохранительного типа) и имеет надежное заземление.
- ✓ Перед включением устройства полностью раскрутить провод электропитания.
- ✓ Использовать электрический удлинитель только, если он в хорошем рабочем состоянии. Убедиться в том, что сечение соответствует мощности устройства.
- ✓ Следить за тем, чтобы электрический провод не терся об острые углы и не был сжат.
- ✓ Запрещается оставлять устройство включенным и без присмотра.
- ✓ Запрещается оставлять устройство на открытом воздухе (где он может попасть под дождь, прямое солнце, заморозки и т.д.).
- ✓ Категорически запрещается использовать устройство:
 - влажными или мокрыми руками ;
 - если устройство упало и видны поломки или сбои в работе;
 - если электрическая вилка или провод имеют дефекты.
- ✓ **ВСЕГДА вынимайте вилку из сетевой розетки (рис. 001) сразу после окончания работы и перед проведением любой операции по чистке и тех. обслуживанию.**
- ✓ Возможный ремонт должен выполняться специализированным персоналом, имеющим фирменные запасные части от компании-изготовителя. **Самостоятельный ремонт устройства может быть очень опасным.**
- ✓ Использовать только фирменные запасные части.
- ✓ По требованиям действующих стандартов перед выбрасыванием отработанное устройство должно быть сделано негодным к применению путем отреза провода питания.
- ✓ Запрещается чистить электрические устройства, если существует риск попадания пара или воды на электрические провода и выключатели и привести к поломке.
- ✓ **КАТЕГОРИЧЕСКИ запрещается приближать руку к выходному отверстию для пара, направлять патрубок на людей или животных (опасность ожога).**
- ✓ Запрещается направлять пар на поверхности или предметы, чувствительные к температуре, на которой работает устройство.
- ✓ Чистить устройство, используя только воду. Запрещается использовать триалон, растворители или абразивные чистящие средства.
- ✓ **Компания-изготовитель снимает с себя всякую ответственность при использовании устройства не по назначению или без соблюдения предписанных инструкций, преднамеренных повреждений или несоответствующем ремонте устройства.**



? ΕΧΕΤΕ ΔΥΣΚΟΛΙΕΣ ?

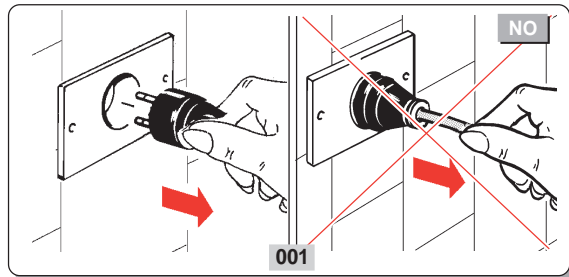
? AVETE DELLE DIFFICOLTÀ ?

ΒΛΑΒΕΣ	ΑΙΤΙΕΣ	ΔΙΟΡΘΩΣΕΙΣ	EFFETTI	CAUSE	RIMEDI
<ul style="list-style-type: none"> • Η συσκευή δεν ξεκινάει. 	<ul style="list-style-type: none"> • Έλλειψη ρεύματος. • Καλώδιο τροφοδοσίας, διακόπτης ή λέβητας ελαττωματικά. 	<ul style="list-style-type: none"> • Ελέγξτε την πρίζα του ρεύματος. • Απευθυνθείτε στο εξουσιοδοτημένο Κέντρο Τεχνικής Εξυπηρέτησης. 	<ul style="list-style-type: none"> • L'apparecchio non si avvia. 	<ul style="list-style-type: none"> • Mancanza di corrente. • Cavo di alimentazione, interruttore o caldaia difettosi. 	<ul style="list-style-type: none"> • Verificare la presa di corrente. • Rivolgersi al Centro di Assistenza Tecnica autorizzato.
<ul style="list-style-type: none"> • Η συσκευή δεν παρέχει ατμό. 	<ul style="list-style-type: none"> • Έλλειψη νερού. • Διακόπτης της αντλίας σβηστός. • Οπές παροχής φραγμένες. 	<ul style="list-style-type: none"> • Γεμίστε το ντεπόζιτο. • Πιέστε τον πράσινο διακόπτη της αντλίας. • Απευθυνθείτε στο εξουσιοδοτημένο Κέντρο Τεχνικής Εξυπηρέτησης. 	<ul style="list-style-type: none"> • L'apparecchio non eroga vapore. 	<ul style="list-style-type: none"> • Manca l'acqua. • Interruttore della pompa spento. • Fori di erogazione ostruiti. 	<ul style="list-style-type: none"> • Riempire il serbatoio. • Premere l'interruttore verde della pompa. • Rivolgersi al Centro di Assistenza Tecnica autorizzato.
<ul style="list-style-type: none"> • Το σίδερο σιδερώματος δεν παρέχει ατμό. 	<ul style="list-style-type: none"> • Έλλειψη νερού. • Διακόπτης της αντλίας πράσινος "φωτεινός" αναμμένος. • Το φως σιδήρου σιδερώματος δεν είναι σωστά βαλμένο. 	<ul style="list-style-type: none"> • Γεμίστε το ντεπόζιτο. • Σβήστε τον "φωτεινό" πράσινο διακόπτη. • Πιέστε σε βάθος το φως του σιδήρου σιδερώματος στην πρίζα. 	<ul style="list-style-type: none"> • Il ferro da stiro non eroga vapore. 	<ul style="list-style-type: none"> • Manca l'acqua. • Interruttore della pompa verde "luminoso" acceso. • Spina ferro da stiro non correttamente inserita. 	<ul style="list-style-type: none"> • Riempire il serbatoio. • Spegner l'interruttore verde "luminoso". • Premere a fondo la spina del ferro da stiro nella presa.
<ul style="list-style-type: none"> • Συσκευή θορυβώδης. 	<ul style="list-style-type: none"> • Έλλειψη νερού. • Αντλία χαλασμένη. 	<ul style="list-style-type: none"> • Γεμίστε το ντεπόζιτο. • Απευθυνθείτε στο εξουσιοδοτημένο Κέντρο Τεχνικής Εξυπηρέτησης. 	<ul style="list-style-type: none"> • Apparecchio rumoroso. 	<ul style="list-style-type: none"> • Manca l'acqua. • Pompa danneggiata. 	<ul style="list-style-type: none"> • Riempire il serbatoio. • Rivolgersi al Centro di Assistenza Tecnica autorizzato.
<ul style="list-style-type: none"> • Το φως του σιδήρου σιδερώματος δεν μπαίνει στην πρίζα. 	<ul style="list-style-type: none"> • Το φως (ασύμμετρο) δεν είναι προσανατολισμένο σωστά. 	<ul style="list-style-type: none"> • Ελέγξτε ότι ο προσανατολισμός του φως αντιστοιχεί σε εκείνο της πρίζας. 	<ul style="list-style-type: none"> • La spina del ferro da stiro non entra nella presa. 	<ul style="list-style-type: none"> • Spina (asimmetrica) non orientata correttamente. 	<ul style="list-style-type: none"> • Controllare che l'orientamento della spina corrisponda a quello della presa.
<ul style="list-style-type: none"> • Ελλιπής παροχή ατμού. 	<ul style="list-style-type: none"> • Έχει χρησιμοποιηθεί μη απομεταλλοποιημένο (αποσταγμένο) νερό που παράγανε επικαθίσεις αλάτων. 	<ul style="list-style-type: none"> • Εκτελέστε το καθάρισμα του βαποριζατέρ όπως περιγράφεται στην σελ. 6 παράγραφος Ε. 	<ul style="list-style-type: none"> • Scarsa erogazione di vapore. 	<ul style="list-style-type: none"> • É stata usata acqua non demineralizzata (distillata) che ha prodotto incrostazioni di calcare. 	<ul style="list-style-type: none"> • Eseguire pulizia del vaporizzatore come descritto alla pag.6 paragrafo E.



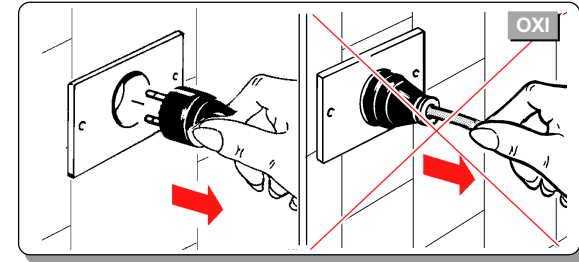
Keep this instruction manual with care.

- ✓ An electrical appliance is not a toy. Use it then store it well out of children's reach.
 - ✓ The packing materials (plastic bags, cardboard boxes, etc.) must be kept out of children's reach.
 - ✓ This appliance has been designed to operate with alternate current alone. Before use, make sure that the mains voltage rating corresponds to the value on the data plate.
 - ✓ **ONLY connect the appliance to a power socket with a capacity of at least 10A.**
 - ✓ **Do not pull the power cable to remove the plug from the socket (fig. 001).**
 - ✓ Make sure that the electricity main is equipped with a differential circuit-breaker (safety type) and is grounded.
 - ✓ Completely unwind the electric power cable before turning on the appliance.
 - ✓ Only use electric cable extension in perfect conditions. Make sure that the cable section suits the power required by the appliance.
 - ✓ Never drag the power cable over sharp edges and do not crush it.
 - ✓ Never leave the appliance operating while unattended.
 - ✓ Never leave the appliance outdoors where it can be exposed to adverse weather conditions (rain, frost, sun, etc.).
 - ✓ Never use the appliance:
 - with wet or damp hands;
 - if it has dropped, is obviously broken or operates in an abnormal way;
 - if the electric power plug or cable are defective.
 - ✓ **ALWAYS remove the plug from the electricity main (fig.001) immediately after use and before proceeding with any cleaning or servicing operation.**
 - ✓ If needed, repairs must only be carried out by specialists using genuine spare parts supplied by the manufacturer. **It can be very dangerous to repair the appliance on your own.**
 - ✓ Use only original replacements.
 - ✓ In compliance with the current laws in force, an appliance no longer required for service must be rendered unusable by cutting off the electric power cable before the appliance itself is thrown away.
 - ✓ It is prohibited to clean electrical appliances when the steam or water might come into contact with electrical cords or switches, causing damage.
 - ✓ **Never allow your hand to come into contact with the steam jet and never point it at persons or animals (danger of burning).**
 - ✓ Do not direct the steam at surfaces or objects sensitive to the working temperature of the appliance
 - ✓ Only use water to clean the appliance. Do not use trichloroethylene, solvents or abrasive detergents.
- ✓ **The manufacturer declines all responsibility for improper use, use that fails to comply with the supplied instructions, tampering and inadequate maintenance of the appliance.**



Ε - ΣΥΝΤΗΡΗΣΗ

ΠΡΟΣΟΧΗ : πριν να εκτελέσετε μια οποιαδήποτε ενέργεια συντήρησης, βγάξτε πάντα το φισ της ηλεκτρικής τροφοδοσίας.



- ΚΑΘΑΡΙΣΜΑ ΤΟΥ ΒΑΠΟΡΙΖΑΤΕΡ:

- για να διατηρείτε αποτελεσματική την απόδοση της συσκευής, ρίχνετε στο ντεπόζιτο ένα διάλυμα κατά των αλάτων και ενεργοποιείτε την παροχή μέχρι να εξατληθεί το διάλυμα.
- Ολοκληρώνετε την ενέργεια ρίχνοντας ένα ποτήρι νερό απομεταλλοποιημένο (αποσταγμένο) στο ντεπόζιτο και συνεχίζετε στην παροχή τοποθετώντας το εξάρτημα σε επίπεδη θέση και με τέτοιο τρόπο ώστε να μην προκαλείτε ζημιές.

- ΚΑΘΑΡΙΣΜΑ Η΄ ΑΝΤΙΚΑΤΑΣΤΑΣΗ ΤΟΥ STRIP ΑΠΟ ΤΡΙΧΑ ΚΑΙ ΤΗΣ ΛΩΡΙΔΑΣ ΑΠΟ ΛΑΣΤΙΧΟ:

- καθαρίζετε συχνά με ένα πινέλο ή με μία βούρτσα, το strip από τρίχα και με ένα υγρό πανί την λωρίδα από λάστιχο.
- Εάν έχουν φθαρεί ξεβιδώνετε τις βίδες (v) (εικ. D1) και αφαιρείτε το ειδικό στήριγμα (x) (εικ. D2).
- Αντικαθιστάτε το strip από τρίχα (n) και την λωρίδα από λάστιχο (u) ξηλώνοντας αυτές όπως φαίνεται στην (εικ. D3).

- ΑΝΤΙΚΑΤΑΣΤΑΣΗ ΤΟΥ ΚΑΛΩΔΙΟΥ ΤΗΣ ΗΛΕΚΤΡΙΚΗΣ ΤΡΟΦΟΔΟΣΙΑΣ:

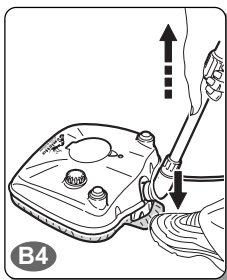
- εάν το καλώδιο της ηλεκτρικής τροφοδοσίας έχει χαλάσει, απευθυνθείτε σε ένα εξουσιοδοτημένο κέντρο τεχνικής εξυπηρέτησης, εφόσον είναι απαραίτητα ειδικά εργαλεία.



d) Πιέστε την συσκευή προς το στήριγμα θήκης πανιού: ένα ηχητικό “κλικ” επισημαίνει ότι το γάντζωμα έχει πραγματοποιηθεί (εικ. B3);

ΠΡΟΣΟΧΗ : **ελέγξτε, σηκώνοντας την συσκευή, το σωστό γάντζωμα.**

- Κατά την διάρκεια παροχής ατμού, καθαρίζετε το πάτωμα.
- Για να αφαιρέσετε το στήριγμα θήκης πανιού από την συσκευή, την σηκώνετε όπως φαίνεται στην εικόνα B4. → → → →



ΠΡΟΣΟΧΗ : **πριν εφαρμόσετε ή αφαιρέσετε το στήριγμα θήκης πανιού, σταματήστε την παροχή ατμού. Διακόπτης χρώματος πράσινου (g) “σβηστός” – θέση OFF (εικ. A5).**

Σημείωση : *είναι φυσιολογικό το ότι η παροχή του ατμού προηγείται από εκροή νερού.*

Δ - ΧΡΗΣΗ ΤΗΣ ΣΥΣΚΕΥΗΣ ΓΙΑ ΣΙΔΕΡΩΜΑ

Σημείωση : *το επαγγελματικό σίδερο σιδερώματος είναι ελεύθερη επιλογή (95 100FOX).*

- Αφαιρέστε την τηλεσκοπική προέκταση με την χειρολαβή (p) και τοποθετήστε την συσκευή στην σιδερώστρα;
- Ρίξτε στο ντεπόζιτο το απομεταλλοποιημένο νερό (αποσταγμένο). Η χωρητικότητα του ντεπόζιτου είναι περίπου 1 λίτρο (εικ. A2);
- Βάλτε το φως της ηλεκτρικής τροφοδοσίας (s) της συσκευής στην πρίζα (r) του ηλεκτρικού δικτύου (230V~ 16A) (εικ. A4);
- Σηκώστε το καπάκι πρίζα-σίδηρου και βάλτε το φως (εικ. C1);
- Πιέστε τον διακόπτη χρώματος πορτοκαλί (h) (άναμμα βαπτοριζατέρ) (εικ. A5);

Σημείωση : *ο διακόπτης χρώματος πράσινου (g) πρέπει να είναι “σβηστός” - θέση OFF (εικ. A5)*

- Πιέστε το πλήκτρο ατμού χρώματος πράσινου (εικ. C2) που βρίσκεται στο σίδερο σιδερώματος, μέχρι να επιτύχετε την παροχή;
- Ρυθμίστε τον θερμοστάτη (εικ. C3) βάσει του τύπου υφάσματος που θέλετε να σιδερώσετε;
- Όταν η φωτεινή λυχνία χρώματος πορτοκαλί, η οποία βρίσκεται στο σίδερο, σβήσει, το σύστημα είναι έτοιμο για το σιδερώμα (εικ. C4);
- Για την συνεχή παροχή ατμού μετακινήστε τον κινητό δείκτη (y) όπως φαίνεται στην εικόνα C5.

ΠΡΟΣΟΧΗ : *είναι φυσιολογικό το ότι η παροχή του ατμού προηγείται από εκροή νερού.*

Σημείωση : *ο ανεφοδιασμός του απομεταλλοποιημένου νερού δεν απαιτεί χρόνο αναμονής. Πριν να εκτελέσετε αυτή την ενέργεια, συνιστάται να βγάλετε το φως του εξαρτήματος από την πρίζα του δικτύου της ηλεκτρικής τροφοδοσίας.*

A - INSTRUCTIONS FOR USE

This appliance can be used to clean hard surface floor, rugs and moquettes.

B - PREPARING FOR USE

- Remove the cap (fig.A1);
- Pour distilled water into the boiler; the capacity of the boiler is about 1 litre ca.(fig.A2);
- Replace the cap;
- Insert the telescopic extension with grip (p) supplied into the coupling (m) (fig. A3);
- Insert the plug of the electrical cord (s) into the power socket (r) 230V~ 16A (fig.A4);
- Press the orange (h) switch - turns on the steam (fig.A5);
- Press the green (g) switch - turns of the steam pump (fig.A5).

Note : *When the orange (k) light goes out (~30 secondi), the appliance emits steam (fig.A5).*

ATTENTION : *Do not turn on the appliance when there is no distilled water in the boiler.*

C - USING THE APPLIANCE

→ HOW TO CLEAN VARIOUS SURFACES

1 - Moquettes, rugs and similar surfaces

Note : *Do not use the cloth-holder.*

- While the steam is emitted, clean the surface.
- In the case of persistent dirt or stubborn stains, repeat the operation various times.

2 - Hard surface floors

Note : *Use the cloth-holder and the cotton cloth.*

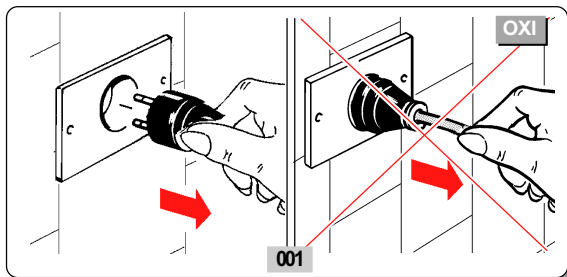
- Attach the cotton cloth (c) to the holder (d) (fig. B1);
- Place the holder with the cloth on the floor;
- Position the appliance so that the two rear sides correspond to each other (fig. B2);
- Push the appliance in the direction of the cloth-holder; the two pieces will click together (fig.B3).

ATTENTION : *Lift the appliance to check that the two pieces are linked.*

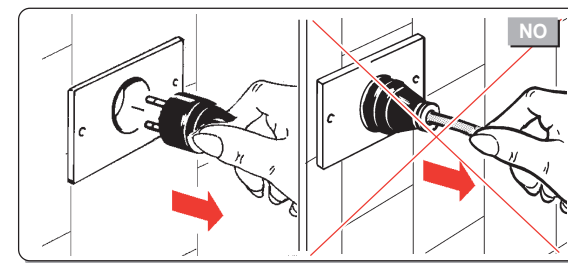
**ΠΡΟΕΙΔΟΠΟΙΗΣΕΙΣ**

Φυλάξτε προσεκτικά το παρόν βιβλιário.

- ✓ Μία ηλεκτρική συσκευή δεν είναι ένα παιχνίδι. Την χρησιμοποιείτε και την εναποθέτετε μακριά από τα παιδιά.
- ✓ Τα εξαρτήματα της συσκευασίας (ενδεχόμενες πλαστικές σακούλες, χαρτόνια κλπ.) πρέπει να διατηρούνται μακριά από τα παιδιά.
- ✓ Αυτή η συσκευή επινοήθηκε για να λειτουργεί μόνο με εναλλασσόμενο ρεύμα. Πριν την βάλετε σε λειτουργία, βεβαιωθείτε πως η τάση του δικτύου ανταποκρίνεται σε εκείνη που φαίνεται στην πινακίδα των στοιχείων.
- ✓ **Συνδέετε την συσκευή ΜΟΝΟ σε πρίζες ρεύματος που έχουν ελάχιστη παροχή 10A.**
- ✓ **Μην τραβάτε το καλώδιο της τροφοδοσίας ή την ίδια συσκευή για να βγάλετε το φις από την πρίζα του ρεύματος (εικ. 001).**
- ✓ Βεβαιωθείτε ότι η ηλεκτρική εγκατάσταση του δικτύου είναι εξοπλισμένη με ένα διαφορικό διακόπτη (τύπου προστατευτικής ασφάλειας) και εφοδιασμένη με μία αποτελεσματική γείωση.
- ✓ Ξετυλίγετε τελείως το καλώδιο της ηλεκτρικής τροφοδοσίας πριν βάλετε σε λειτουργία την συσκευή.
- ✓ Χρησιμοποιείτε μία ηλεκτρική προέκταση μόνο εάν είναι σε τέλεια κατάσταση. Βεβαιωθείτε πως το τμήμα καλωδίου αρμολίζει με την ισχύ της συσκευής.
- ✓ Προσέχετε ώστε να μην αφήνετε ποτέ να σέρνεται το καλώδιο της τροφοδοσίας, επάνω σε αιχμηρές γωνίες και μην το πατάτε.
- ✓ Μην αφήνετε ποτέ την συσκευή όταν βρίσκεται σε λειτουργία, χωρίς επιτήρηση.
- ✓ Μην αφήνετε την συσκευή εκτεθειμένη σε ατμοσφαιρικούς παράγοντες (βροχή, παγωνιά, ήλιος, κλπ.).
- ✓ Μην χρησιμοποιείτε ποτέ την συσκευή:
 - με βρεγμένα ή υγρά χέρια;
 - εάν έχει πέσει και παρουσιάζει εμφανή σπασίματα ή ανωμαλίες λειτουργίας;
 - εάν το φις ή το καλώδιο της ηλεκτρικής τροφοδοσίας είναι ελαττωματικό.
- ✓ **Βγάζετε ΠΑΝΤΑ το φις από το δίκτυο της ηλεκτρικής τροφοδοσίας (εικ. 001) αμέσως μετά την χρήση και πριν εκτελέσετε οποιαδήποτε επέμβαση καθαριότητας ή συντήρησης.**
- ✓ Οι ενδεχόμενες επισκευές πρέπει να εκτελούνται μόνο από ειδικούς που διαθέτουν αυθεντικά κομμάτια ανταλλακτικών, τα οποία προμηθεύονται από τον οίκο κατασκευής. **Το να επισκευάζετε μόνοι σας την συσκευή μπορεί να είναι άκρως επικίνδυνο.**
- ✓ Χρησιμοποιείτε μόνο αυθεντικά ανταλλακτικά.
- ✓ Τηρώντας τους ισχύοντες κανονισμούς, μία συσκευή εκτός χρήσης πρέπει να αχρηστεύεται, κόβοντας το καλώδιο της ηλεκτρικής τροφοδοσίας, πριν από το πέταγμα.
- ✓ Απαγορεύεται να καθαρίζετε ηλεκτρικές συσκευές, στις οποίες ο ατμός ή το νερό μπορούν να έρθουν σε επαφή με καλώδια ή ηλεκτρικούς διακόπτες προκαλώντας βλάβες.
- ✓ **Μην πλησιάζετε ΠΟΤΕ το χέρι στην έξοδο ψεκασμού ατμού ούτε να τον απευθύνετε προς πρόσωπα ή ζώα (κίνδυνος εγκαυμάτων).**
- ✓ Μην διευθύνετε τον ατμό επάνω σε ευαίσθητες επιφάνειες ή αντικείμενα, στην θερμοκρασία ασκήσεως της συσκευής.
- ✓ Καθαρίζετε την συσκευή χρησιμοποιώντας μόνο νερό. Μην χρησιμοποιείτε τριχλωροαιθυλένιο, διαλυτικά ή απορρυπαντικά που χαράζουν.
- ✓ **Ο οίκος κατασκευής δεν αναλαμβάνει καμία ευθύνη, για χρήση ανάρμοστη ή ασύμφωνη με τις οδηγίες που χορηγούνται, παραβίαση και ακατάλληλη συντήρηση της συσκευής.**

**E - MAINTENANCE**

ATTENTION : Before performing any maintenance, remove the plug from the power socket.

**- CLEANING THE STEAM ELEMENT:**

- To keep the appliance working efficiently, pour some anti-limescale into the boiler and activate the appliance until the solution has evaporated.
- Complete the operation by pouring a glass of distilled water into the tank and, after placing the appliance on a flat surface to prevent any damage, turn it on.

- CLEANING AND REPLACEMENT OF THE BRISTLE AND RUBBER STRIPS:

- Frequently use a brush to clean the bristle strip and a wet cloth to clean the rubber strip.
- If the strips become worn, remove the screws (v) (fig. D1) and remove the holder (x) (fig. D2).
- Replace the bristle strip (n) and the rubber strip (u) by releasing them as indicated in (fig. D3).

- POWER CABLE REPLACEMENT:

- If the power cable has been damaged, please contact your nearest technical assistance centre, as special tools are needed in order to change it.



? TROUBLESHOOTING ?

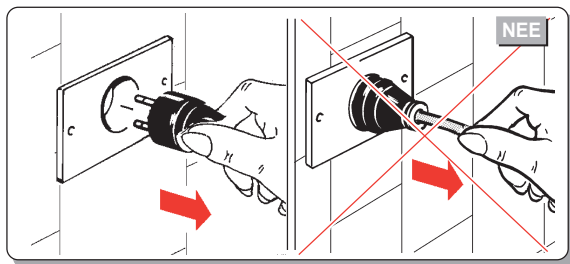
FAULT	CAUSE	REMEDY
<ul style="list-style-type: none"> The appliance fails to start. 	<ul style="list-style-type: none"> No power. Defective power cable, switch or boiler. 	<ul style="list-style-type: none"> Check the power socket. Contact the nearest authorized technical assistance centre.
<ul style="list-style-type: none"> The appliance does not give off steam. 	<ul style="list-style-type: none"> There is no water. The pump switch is off. The steam holes are obstructed. 	<ul style="list-style-type: none"> Fill the boiler. Press the green pump switch. Contact the nearest authorized technical assistance centre.
<ul style="list-style-type: none"> The steam iron does not give off steam. 	<ul style="list-style-type: none"> There is no water. The green pump light is on. The plug of the iron is not inserted correctly. 	<ul style="list-style-type: none"> Fill the boiler. Turn off the green illuminated switch. Push the plug of the steam iron firmly into position.
<ul style="list-style-type: none"> The appliance is noisy. 	<ul style="list-style-type: none"> There is not enough water. The pump is damaged. 	<ul style="list-style-type: none"> Fill the boiler. Contact the nearest authorized technical assistance centre.
<ul style="list-style-type: none"> The plug of the steam iron cannot be inserted into the socket. 	<ul style="list-style-type: none"> The asymmetrical plug is not turned correctly. 	<ul style="list-style-type: none"> Check that the orientation of the plug corresponds with that of the socket.
<ul style="list-style-type: none"> Very little steam is given off. 	<ul style="list-style-type: none"> The water is not distilled, causing crustation of limescale. 	<ul style="list-style-type: none"> Clean the steam element as described on page 6, paragraph E.

? HEEFT U MOEILIKHEDEN ?

EFFECT	OORZAAK	OPLOSSING
<ul style="list-style-type: none"> Het apparaat start niet. 	<ul style="list-style-type: none"> Geen stroom. Voedingskabel, schakelaar of ketel defect. 	<ul style="list-style-type: none"> Controleer het stopcontact. Wend u tot het erkende technische servicecentrum.
<ul style="list-style-type: none"> Het apparaat geeft geen stoom af. 	<ul style="list-style-type: none"> Er ontbreekt water. De schakelaar van de pomp is uit. De afgiftegaten zijn verstopt. 	<ul style="list-style-type: none"> Vul het reservoir. Druk op de groene schakelaar van de pomp. Wend u tot het erkende technische servicecentrum.
<ul style="list-style-type: none"> Het strijkijzer geeft geen stoom af. 	<ul style="list-style-type: none"> Er ontbreekt water. Het groene lampje van de schakelaar van de pomp brandt. De stekker van het strijkijzer is niet correct naar binnen gestoken. 	<ul style="list-style-type: none"> Vul het reservoir. Schakel het groene lampje van de schakelaar uit. Druk de stekker van het strijkijzer zo ver mogelijk in het stopcontact.
<ul style="list-style-type: none"> Het apparaat is lawaaiig. 	<ul style="list-style-type: none"> Er ontbreekt water. De pomp is beschadigd. 	<ul style="list-style-type: none"> Vul het reservoir. Wend u tot het erkende technische servicecentrum.
<ul style="list-style-type: none"> De stekker van het strijkijzer past niet in het stopcontact. 	<ul style="list-style-type: none"> De (asymmetrische) stekker is niet juist gericht. 	<ul style="list-style-type: none"> Controleer of de richting van de stekker overeenstemt met die van het stopcontact.
<ul style="list-style-type: none"> Geringe stoomafgifte. 	<ul style="list-style-type: none"> Er is geen gedemineraliseerd (gedestilleerd) water gebruikt en dit heeft kalkaanslag veroorzaakt. 	<ul style="list-style-type: none"> Reinig de verdamper zoals beschreven wordt op pag.6, paragraaf E.

LET OP

: **Voordat u ongeacht welke vorm van onderhoud uitvoert, moet u altijd de stekker van de elektrische voeding uit het stopcontact trekken.**

**- REINIGING VAN DE VERDAMPER:**

- Om de efficiënte werking van het apparaat te handhaven giet u een ontkalkingsoplossing in het reservoir en activeert u de afgifte, tot de oplossing verbruikt is.
- Voltooi deze werkzaamheden door een beker gedemineraliseerd (gedestilleerd) water in het reservoir te gieten en de afgifte te activeren, waarbij u het accessoire op een vlakke ondergrond plaatst, zodat geen schade veroorzaakt kan worden.

- REINIGING VAN DE STRIP MET BORSTELHAAR EN VAN DE RUBBEREN STROOK:

- Reinig regelmatig met een kwast of een borstel de strip met borstelhaar en reinig de rubberen strook met een vochtige doek.
- Bij slijtage draait u de schroeven (v) (afb.D1) los en verwijdert u de desbetreffende houder (x) (afb.D2).
- Vervang de strip met borstelhaar (n) en de rubberen strook (u) door ze los te trekken, zoals getoond wordt in afb. D3.

- VERVANGING VAN DE ELEKTRISCHE TOEVOERKABEL:

- Indien de elektrische toevoerkabel beschadigd is, neem contact op met een technische bevoegde klantendienst (zie bijgevoegde lijst), omdat deze noodzakelijke speciale werktuigen zijn.

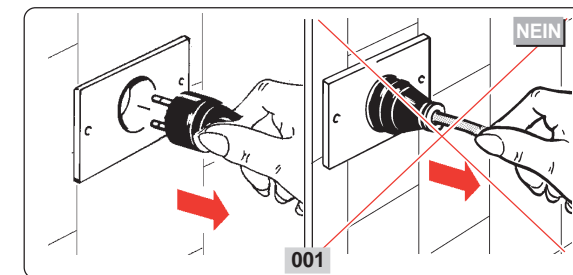


ALLGEMEINE HINWEISE



Dieses Handbuch sorgfältig aufbewahren.

- ✓ Ein elektrisches Gerät ist kein Spielzeug. Verwenden und verstauen Sie es außerhalb der Reichweite von Kindern.
- ✓ Die Bestandteile der Verpackung (etwaige Plastikbeutel, Kartons, usw.) müssen außerhalb der Reichweite von Kindern aufbewahrt werden.
- ✓ Das Gerät darf lediglich mit Wechselstrom betrieben werden. Bevor man es einschaltet, ist sicherzustellen, dass die Netzspannung mit der Spannung übereinstimmt, die auf dem Typenschild angegeben ist.
- ✓ **Das Gerät NUR an Steckdosen mit Mindestbelastbarkeit von 10A anschließen.**
- ✓ **Nicht am Gerätekabel oder am Gerät selbst ziehen, um den Stecker aus der Steckdose zu ziehen (Abb. 001).**
- ✓ Sicherstellen, dass das Stromnetz, an das man das Gerät anschließt, einen Fehlerstrom-Schutzschalter hat (Art Sicherung) und dass es eine wirksame Erdungsanlage vorhanden ist.
- ✓ Das Gerätekabel ganz abwickeln, bevor man das Gerät einschaltet.
- ✓ Eine etwaige Verlängerungsschnur darf nur dann verwendet werden, wenn sie einen einwandfreien Zustand aufweist. Auf jeden Fall sicherstellen, dass der Kabelquerschnitt zur Leistung des Geräts passt.
- ✓ Unbedingt beachten, dass das Gerätekabel nie über scharfe Kanten gezogen wird und dass es nicht gequetscht wird.
- ✓ Das Gerät nie im unbewachten Zustand laufen lassen.
- ✓ Das Gerät nie den Witterungseinflüssen (Regen, Frost, Sonne, usw.) ausgesetzt lassen.
- ✓ Benutzen Sie das Gerät nie:
 - mit feuchten oder nassen Händen;
 - wenn es zuvor gefallen ist und Bruchstellen oder Betriebsstörungen aufweist;
 - wenn der Stecker oder das Kabel des Geräts beschädigt ist.
- ✓ **IMMER den Gerätestecker aus der Steckdose (Abb. 001) ziehen, gleich wenn man es nicht mehr benutzt und bevor man irgendeine Reinigungs- oder Wartungsarbeit vornimmt.**
- ✓ Etwaige Reparaturen müssen vom Fachmann vorgenommen werden, der die vom Hersteller gelieferten Originalersatzteile verwendet. **Das Reparieren des Geräts kann sehr gefährlich sein.**
- ✓ Verwenden Sie nur Originalersatzteile.
- ✓ Nach den augenblicklich geltenden Normen muss ein Gerät, das nicht mehr gebraucht wird, unbrauchbar gemacht werden, indem man das Gerätekabel durchschneidet, bevor man das Gerät weggibt.
- ✓ Es ist verboten, elektrische Geräte zu reinigen, in denen Dampf oder Wasser eindringen kann und somit mit den elektrischen Kabeln und den Schaltern in Kontakt kommt und Schäden anrichtet.
- ✓ **Nähern Sie die Hand NIE dem Ausgang des Dampfstrahls und richten Sie diesen nie gegen Personen oder Tieren (Verbrennungsgefahr).**
- ✓ Richten Sie den Dampf nie gegen Oberflächen oder Gegenstände, die mit der Betriebstemperatur des Geräts empfindlich reagieren.
- ✓ Das Gerät ausschließlich mit Wasser reinigen. Weder Trichlorethylen, noch Lösemittel oder abrasiv wirkende Reinigungsmittel verwenden.
- ✓ **Der Hersteller übernimmt keine Haftung im Falle von einem bestimmungswidrigen oder den von den gelieferten Anweisungen abweichenden Gebrauch, bei der Manipulation und der unsachgemäßen Wartung des Geräts.**



A - ANWENDUNG DES PRODUKTS

Dieses Gerät kann verwendet werden, um Hartböden, Teppiche und Teppichböden zu reinigen.

B - START

- Entfernen Sie den Verschluss (Abb. A1);
- Schütten Sie entmineralisiertes (destilliertes) Wasser in den Behälter; das Fassungsvermögen des Behälters beträgt 1 Liter zirka (Abb. A2);
- Bringen Sie den wieder Verschluss an;
- Führen Sie die Manschette (m) in die teleskopische Verlängerung ein, die mit Handgriff (p) mit dem Gerät geliefert wird (Abb. A3);
- Stecken Sie den Stecker der elektrischen Spannungsversorgung (s) in die Steckdose (r) 230V~ 16A (Abb. A4);
- Betätigen Sie den orangen Schalter (h) - Einschaltung des Verdampfers (Abb. A5);
- Betätigen Sie den grünen Schalter (g) - Einschaltung der Pumpe für Dampfabgabe (Abb. A5).

Hinweis : Wenn sich die orange Kontrollleuchte (k) ausschaltet (~30 Sekunden), dann gibt das Gerät Dampf ab (Abb. A5).

ACHTUNG : Die Pumpe darf nicht funktionieren, falls im Behälter kein entmineralisiertes (destilliertes) Wasser vorhanden ist.

C - GEBRAUCH DES PRODUKTS

→ HYGIENISIERUNG DER OBERFLÄCHEN

1 - Teppichböden, Teppiche und ähnliches

Hinweis : Verzichten Sie auf die Verwendung des Tuchhalters.

- Während der Dampfabgabe, die Oberfläche reinigen.
- Im Falle von hartnäckigem Schmutz oder von obstinaten Flecken, den Vorgang mehrmals durchführen.

2 - Hartböden

Hinweis : Verwenden Sie den Tuchhalter und das Baumwolltuch.

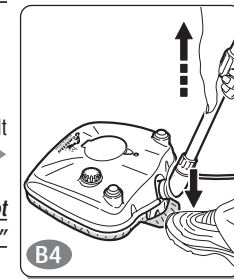
- Setzen Sie das Baumwolltuch (c) auf den Träger (d) (Abb. B1);
- Stellen Sie den Träger mit Baumwolltuch auf den Boden;
- Positionieren Sie das Gerät so, dass die zwei Vorderseiten miteinander übereinstimmen (Abb. B2);

- Duw het apparaat in de richting van de doekhouder. Een hoorbare "klik" duidt op de plaatsgevonden vastkoppeling (afb.B3).

LET OP : Controleer de correcte vastkoppeling door het apparaat op te tillen.

- Reinig de vloeren tijdens de stoomafgifte.
- Voor de verwijdering van de doekhouder van het apparaat tilt u het apparaat op, zoals de afbeelding B4 toont. → → → → →

LET OP : Voordat u de doekhouder aanbrengt of verwijdert, stopt u de stoomafgifte. Groene (g) schakelaar "uitgeschakeld" - positie OFF (afb.A5).



Opmerking : Het is normaal dat vóór de stoomafgifte water naar buiten stroomt.

D - GEBRUIK VAN HET APPARAAT VOOR HET STRIJKEN

Opmerking : Het professionele (cod. 95 100FOX) strijkijzer is een optionaal.

- Verwijder de telescopische verlenging compleet met handgreep (p) en plaats het apparaat op de strijkplank;
- Giet gedemineraliseerd (gedestilleerd) water in het reservoir. De inhoud van het reservoir bedraagt ongeveer 1 liter (afb.A2);
- Steek de stekker van de elektrische voeding (s) van het apparaat in het stopcontact (r) van het elektriciteitsnet (230V~ 16A) (afb.A4);
- Til het dekseltje van het strijkijzerstopcontact op en steek de stekker erin (afb.C1);
- Druk op de oranje (h) schakelaar (inschakeling verdamper) (afb.A5);

Opmerking : De groene (g) schakelaar moet "uitgeschakeld" zijn - positie OFF (afb.A5).

- Druk op de groene stoomtoets (afb.C2), die zich op het strijkijzer bevindt, tot afgifte plaatsvindt;
- Stel de thermostaat in (afb.C3) al naargelang het te strijken weefsel;
- Wanneer het oranje controlelampje, dat zich op het strijkijzer bevindt, uitgaat, is het systeem gereed om te strijken (afb.C4);
- Voor de ononderbroken stoomafgifte verplaatst u de schuif (y), zoals getoond wordt in afbeelding C5.

LET OP : Het is normaal dat vóór de stoomafgifte water naar buiten stroomt.

Opmerking : Het bijvullen met gedemineraliseerd water veroorzaakt geen wachttijden. Er wordt aangeraden om de stekker van het accessoire uit het stopcontact van het elektrische voedingsnet te trekken voordat u bijvult.

A - GEBRUIK VAN HET PRODUCT

Dit apparaat kan gebruikt worden voor het reinigen van harde vloeren, tapijten en vloerbedekking.

B - STARTEN

- Verwijder de dop (afb A1);
- Giet gedemineraliseerd (gedestilleerd) water in het reservoir. De inhoud van het reservoir bedraagt ongeveer 1 liter (afb.A2);
- Plaats de dop terug;
- Steek de telescopische verlenging compleet met handgreep (p) die bij het apparaat geleverd is (afb.A3), in het verbindingsstuk (m);
- Steek de stekker van de elektrische voeding (s) in het stopcontact (r) 230V~ 16A (afb.A4);
- Druk op de oranje (h) schakelaar - inschakeling verdampfer (afb.A5);
- Druk op de groene (g) schakelaar - inschakeling pomp stoomafgifte (afb.A5).

Opmerking : Wanneer het oranje (k) controlelampje uitgaat (~30 seconden) geeft het apparaat stoom af (afb.A5).

LET OP : De pomp mag niet werken wanneer er geen gedemineraliseerd (gedestilleerd) water in het reservoir aanwezig is.

C - TOEPASSING VAN HET PRODUCT

→ REINIGEN VAN OPPERVLAGKEN

1 - Vloerbedekking, tapijten, en gelijksoortige oppervlakken

Opmerking : Maak geen gebruik van de doekhouder.

- Reinig het oppervlak tijdens de stoomafgifte.
- Bij bijzonder hardnekkig vuil of moeilijk verwijderbare vlekken herhaalt u de werking verschillende keren.

1 - Harde vloeren

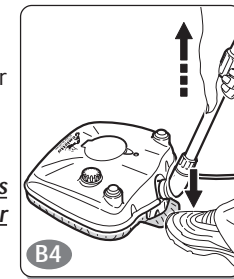
Opmerking : Gebruik de doekhouder en de katoenen doek.

- Bevestig de katoenen (c) doek op de doekhouder (d) (afb.B1);
- Plaats de doekhouder met de katoenen doek op de vloer;
- Plaats het apparaat zo dat de twee voorzijden onderling overeenkomen (afb.B2);

- Drücken Sie das Gerät gegen den Tuchhalter: ein klangvolles "Klick" gibt an, dass die Einrastung stattgefunden hat (Abb. B3);

ACHTUNG : Überprüfen Sie die Einrastung, indem Sie das Gerät anheben.

- Während der Dampfabgabe, den Boden reinigen.
- Um den Tuchhalter zu entfernen muss dieser, wie in der Abbildung B4 dargestellt wird, angehoben werden. → → →



ACHTUNG : Bevor Sie den Tuchhalter anbringen oder entfernen, muss die Dampfabgabe angehalten werden; grüner Schalter (g) "ausgeschaltet" – OFF Position (Abb. A5).

Hinweis : Es ist normal, dass eine Wasserabgabe vor der Dampfabgabe vorausgeht.

D - GEBRAUCH DES GERÄTS FÜR DAS BÜGELN

Hinweis : Das professionelle Bügeleisen (cod. 95 100FOX) ist wahlfrei

- Entfernen Sie die teleskopische Verlängerung mit Handgriff (p) und stellen Sie das Gerät auf den Bügeltisch;
- Schütten Sie entmineralisiertes (destilliertes) Wasser in den Behälter; das Fassungsvermögen des Behälters beträgt zirka 1 Liter (Abb. A2);
- Stecken Sie den Stecker der elektrischen Spannungsversorgung (s) des Geräts in die Steckdose (r) des elektrischen Netzes (230V~ 16A) (Abb. A4);
- Heben Sie den Deckel des Bügeleisensteckers an und stecken Sie den Stecker ein (Abb. C1);
- Betätigen Sie den orangen Schalter (h) (Einschaltung des Verdampfers) (Abb. A5);

Hinweis : Der grüne Schalter (g) muss "ausgeschaltet" werden - OFF Position (Abb. A5).

- Drücken Sie die grüne Dampfaste (Abb. C2), die sich auf dem Bügeleisen befindet, bis die Abgabe beginnt;
- Regulieren Sie den Thermostat (Abb. C3), je nach zu bügelnde Stoffart;
- Wenn die orange Kontrollleuchte auf dem Bügeleisen ausgeschaltet wird, dann ist das System betriebsbereit (Abb. C4);
- Um kontinuierlich Dampf abzugeben, muss der Cursor (y) so verschoben werden, wie in der Abbildung C5 dargestellt wird.

ACHTUNG : Es ist normal, dass eine Wasserabgabe der Dampfabgabe vorausgeht.

Hinweis : Die Versorgung von entmineralisiertes Wasser braucht nicht lange Wartezeiten. Bevor Sie diesen Vorgang ausführen, empfiehlt es sich, den Stecker des Zubehörs aus dem elektrischen Spannungsversorgungsnetz zu ziehen.

? EVENTUAIS PROBLEMAS ?

EFEITO	CAUSA	SOLUÇÃO
<ul style="list-style-type: none"> O aparelho não se põe em função. 	<ul style="list-style-type: none"> Falta de corrente. Cabo de alimentação, interruptor ou caldeira defeituosos. 	<ul style="list-style-type: none"> Verificar a tomada de corrente. Contactar um centro de assistência técnica autorizado.
<ul style="list-style-type: none"> O aparelho não distribui vapor. 	<ul style="list-style-type: none"> Falta a água. Interruptor da bomba desligado. Furos de distribuição entupidos. 	<ul style="list-style-type: none"> Encher o reservatório. Premer o interruptor verde da bomba. Contactar um centro de assistência técnica autorizado.
<ul style="list-style-type: none"> O ferro de engomar não distribui vapor. 	<ul style="list-style-type: none"> Falta a água. Interruptor da bomba verde "luminoso" ligado. Ficha ferro de engomar não inserida correctamente. 	<ul style="list-style-type: none"> Encher o reservatório. Desligar o interruptor verde "luminoso". Premer no fundo a ficha do ferro de engomar na tomada.
<ul style="list-style-type: none"> Aparelho barulhento. 	<ul style="list-style-type: none"> Falta a água. Bomba danificada. 	<ul style="list-style-type: none"> Encher o reservatório. Contactar um centro de assistência técnica autorizado.
<ul style="list-style-type: none"> A ficha do ferro de engomar não entra na tomada. 	<ul style="list-style-type: none"> Ficha (assimétrica) não dirigida correctamente. 	<ul style="list-style-type: none"> Controlar que a direcção da ficha corresponda àquela da tomada.
<ul style="list-style-type: none"> Distribuição insuficiente de vapor. 	<ul style="list-style-type: none"> Foi usada água não desmineralizada (destilada) que produziu incrustações de calcário. 	<ul style="list-style-type: none"> Efectuar limpeza do vaporizador conforme descrito na pág. 6, parágrafo E.

? HABEN SIE SCHWIERIGKEITEN ?

STÖRUNGEN	URSACHEN	ABHILFEN
<ul style="list-style-type: none"> Das Gerät startet nicht. 	<ul style="list-style-type: none"> Stromausfall. Netzkabel, Schalter oder Motor defekt. 	<ul style="list-style-type: none"> Die Steckdose prüfen. Wenden Sie sich an die nächste autorisierte Servicestelle.
<ul style="list-style-type: none"> Das Gerät gibt keinen Dampf ab. 	<ul style="list-style-type: none"> Es fehlt Wasser. Der Schalter der Pumpe ist ausgeschaltet. Die Abgabelöcher sind verstopft. 	<ul style="list-style-type: none"> Den Behälter nachfüllen. Den grünen Schalter der Pumpe betätigen. Wenden Sie sich an die nächste autorisierte Servicestelle.
<ul style="list-style-type: none"> Das Bügeleisen gibt kein Dampf ab. 	<ul style="list-style-type: none"> Es fehlt Wasser. Der grüne "Leuchtschalter" der Pumpe ist eingeschaltet. Der Stecker des Bügeleisens ist nicht richtig eingesteckt. 	<ul style="list-style-type: none"> Den Behälter nachfüllen. Den grünen "Leuchtschalter" ausschalten. Den Stecker des Bügeleisens fest in die Steckdose drücken.
<ul style="list-style-type: none"> Das Gerät ist geräuschvoll. 	<ul style="list-style-type: none"> Es fehlt Wasser. Beschädigte Pumpe. 	<ul style="list-style-type: none"> Den Behälter nachfüllen. Wenden Sie sich an die nächste autorisierte Servicestelle.
<ul style="list-style-type: none"> Der Stecker des Bügeleisens passt nicht in die Steckdose. 	<ul style="list-style-type: none"> Der Stecker (asymmetrisch) ist nicht richtig orientiert. 	<ul style="list-style-type: none"> Überprüfen Sie, dass die Orientierung des Steckers mit der Steckdose übereinstimmt.
<ul style="list-style-type: none"> Geringe Dampfabgabe. 	<ul style="list-style-type: none"> Es wurde kein entmineralisiertes (destilliertes) Wasser verwendet und dies führte zu Kalkverkrustungen. 	<ul style="list-style-type: none"> Führen Sie die Reinigung des Verdampfers so aus, wie auf der Seite 6, Abschnitt E beschrieben wird.

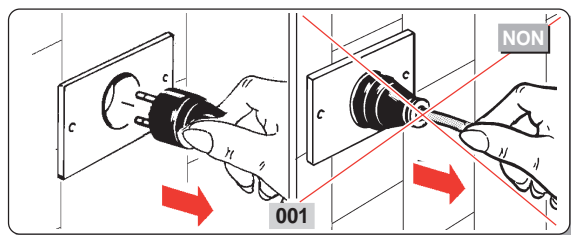


RECOMMANDATIONS



Conservez soigneusement cette notice d'instructions.

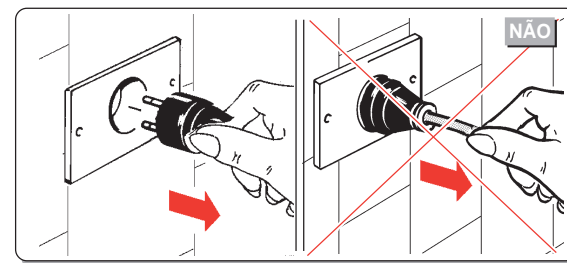
- ✓ Un appareil électrique n'est pas un jouet. Utilisez-le et rangez-le hors de la portée des enfants.
- ✓ Les composants de l'emballage (sachets en plastique, cartons, etc.) doivent être maintenus hors de la portée des enfants.
- ✓ Cet appareil est conçu pour fonctionner uniquement à courant alternatif. Avant de le mettre en marche, assurez-vous que la tension du secteur correspond à celle indiquée sur la plaque signalétique de l'appareil.
- ✓ **Branchez l'appareil UNIQUEMENT à des prises de courant ayant une capacité d'au moins 10 A.**
- ✓ **Ne tirez pas le cordon d'alimentation ou l'appareil lui-même pour débrancher la fiche de la prise de courant (fig. 001).**
- ✓ Assurez-vous que le circuit électrique est équipé d'un disjoncteur différentiel (type coupe-circuit) et d'une mise à la terre efficace.
- ✓ Déroulez entièrement le cordon d'alimentation électrique avant de mettre l'appareil en marche.
- ✓ Utilisez une rallonge électrique uniquement si elle est en parfait état. Assurez-vous que la section du câble est appropriée à la puissance de l'appareil.
- ✓ Faites attention à ne jamais poser le cordon d'alimentation sur des arêtes coupantes et surtout à ne pas l'écraser.
- ✓ Ne laissez jamais l'appareil en marche sans surveillance.
- ✓ Ne laissez pas l'appareil exposé aux agents atmosphériques (pluie, gel, soleil, etc.).
- ✓ N'utilisez jamais l'appareil :
 - avec les mains mouillées ou humides ;
 - s'il est tombé et s'il présente des ruptures évidentes ou des problèmes de fonctionnement ;
 - si la fiche ou le cordon d'alimentation électrique sont défectueux.
- ✓ **Débranchez TOUJOURS la fiche du secteur électrique (fig. 001) immédiatement après usage et avant toute opération d'entretien ou de nettoyage.**
- ✓ Les réparations éventuelles seront effectuées uniquement par des spécialistes qui disposent de pièces détachées d'origine fournies par le fabricant. **Il ne faut pas réparer l'appareil par ses propres moyens car cela pourrait s'avérer très dangereux.**
- ✓ Utiliser uniquement des pièces de rechange d'origine.
- ✓ Un appareil qui ne sert plus doit être rendu inutilisable, conformément aux normes en vigueur, en coupant le cordon d'alimentation électrique avant de le jeter.
- ✓ Il est interdit de nettoyer les appareils électriques dans lesquels l'eau ou la vapeur peuvent rentrer en contact avec les câbles ou les interrupteurs électriques et provoquer ainsi des détériorations.
- ✓ **Ne JAMAIS approcher la main de la sortie du jet de vapeur, ni le diriger vers des personnes ou des animaux (risques de brûlures).**
- ✓ Ne pas diriger la vapeur vers des surfaces ou des objets sensibles à la température de service de l'appareil.
- ✓ Nettoyez l'appareil en utilisant uniquement de l'eau. N'utilisez jamais de trichloréthylène, des solvants ou des détergents abrasifs.
- ✓ **Le constructeur décline toute responsabilité suite à une utilisation incorrecte et non conforme aux instructions ou à la modification et à l'entretien impropre de l'appareil.**



E - MANUTENÇÃO

CUIDADO

: **Antes de efectuar qualquer operação de manutenção, tirar sempre a ficha de alimentação eléctrica.**

**- LIMPEZA DO VAPORIZADOR:**

- Para manter eficientes as performances do aparelho, deitar no reservatório uma solução anti-calcário e activar a distribuição até esgotar a solução.
- Completar a operação deitando um copo de água desmineralizada (destilada) no reservatório e, proceder à distribuição colocando o acessório sobre um plano e de maneira que não provoque danos.

- LIMPEZA OU SUBSTITUIÇÃO DO STRIP DE CERDA E DA TIRA DE BORRACHA:

- Limpar frequentemente com um pincel ou com uma escova, o strip com cerda e, com um pano húmido a tira de borracha.
- Se estiverem gastos, desapertar os parafusos (v) (fig. D1), e remover o suporte apropriado (x) (fig. D2).
- Substituir o strip com cerda (n) e a tira de borracha (u) desenfiando-os conforme indicado na (fig. D3).

- SUBSTITUIÇÃO DO CABO DE ALIMENTAÇÃO ELÉCTRICA:

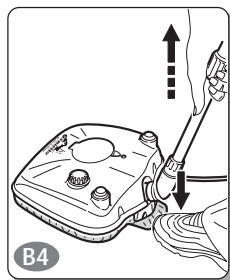
- Se o cabo de alimentação eléctrica for prejudicado, dirigir-se a um centro de assistência autorizado, dado que são necessários utensílios especiais.



- d) Premer o aparelho para o suporte porta-pano: um sonoro “clac” assinala que o engate se realizou (fig. B3).

CUIDADO : Verificar levantando o aparelho o correcto engate.

- Durante a distribuição de vapor, limpar os chãos.
- Para remover o suporte porta-pano do aparelho, levantar este último conforme indicado na figura B4. → → → → → → → →



CUIDADO : Antes de aplicar ou remover o suporte porta-pano para a distribuição de vapor; interruptor cor verde (g) “desligado” - posição OFF (fig. A5).

Nota : É normal que antes da distribuição do vapor haja uma saída de água.

D - UTILIZAÇÃO DO APARELHO PARA ENGOMAR

Nota : O ferro de engomar profissional (cod. 95 100FOX) é um opcional

- Tirar a extensão telescópica completa de empunhadura (p) e colocar o aparelho na tábua de engomar;
- Deitar no reservatório a água desmineralizada (destilada); a capacidade do reservatório é de 1 litro aprox. (fig. A2);
- Inserir a ficha de alimentação eléctrica (s) do aparelho na tomada (r) da rede eléctrica (230V~ 16A) (fig. A4);
- Levantar a tampa tomada-ferro e inserir a ficha (fig. C1);
- Premer interruptor cor de laranja (h) (ligação vaporizador) (fig. A5);

Nota : O interruptor cor verde (g) deve ser “desligado” - posição OFF (fig. A5).

- Premer a tecla vapor de cor verde (fig. C2), presente no ferro de engomar, até obter a distribuição;
- Regular o termóstato (fig. C3) na base do tipo de tecido de engomar;
- Quando o led luminoso de cor de laranja, presente no ferro, se desligar, o sistema está pronto para engomar (fig. C4);
- Para a distribuição em contínuo do vapor mover o cursor (y) conforme indicado na figura C5.

CUIDADO : É normal que antes da distribuição do vapor haja uma saída de água.

Nota : O abastecimento de água desmineralizada não necessita de tempos de espera. Antes de efectuar a operação, aconselha-se de tirar a ficha do acessório da tomada da rede de alimentação eléctrica.

A - UTILISATION DU PRODUIT

Cet appareil peut être utilisé pour nettoyer les sols durs, les tapis et les moquettes.

B - DEMARRAGE

- Retirer le bouchon (fig. A1);
- Verser l'eau déminéralisée (distillée) dans le réservoir. La capacité du réservoir est d'un litre environ (fig. A2);
- Remettre le bouchon;
- Insérer, dans le manchon (m), la rallonge télescopique avec la poignée (p), fournie avec l'appareil (fig. A3);
- Insérer la prise d'alimentation électrique (s) dans la prise (r) 230V~, 16A (fig. A4);
- Appuyer sur l'interrupteur orange (h) - mise en route du vaporisateur (fig. A5);
- Appuyer sur l'interrupteur vert (g) - mise en route de la pompe de distribution de la vapeur (fig. A5).

Remarque : Lorsque la prise lumineuse orange (k) s'éteint (~30 secondes), l'appareil distribue la vapeur (fig. A5).

ATTENTION : La pompe ne doit pas fonctionner s'il n'y a pas d'eau déminéralisée (distillée) dans le réservoir.

C - UTILISATION DU PRODUIT

→ COMMENT NETTOYER LES SURFACES

1 - Moquettes, tapis et surfaces similaires

Remarque : Ne pas utiliser le support du chiffon.

- Lorsque la vapeur est distribuée, nettoyer la surface.
- En cas de crasse ou de taches persistantes, répéter plusieurs fois l'opération.

2 - Sols durs

Remarque : Utiliser le support du chiffon et le chiffon en coton.

- Appliquer le chiffon en coton (c) sur le support (d) (fig. B1);
- Appuyer sur le sol le support avec le chiffon en coton;
- Positionner l'appareil de telle manière que les deux côtés antérieurs correspondent entre eux (fig. B2);

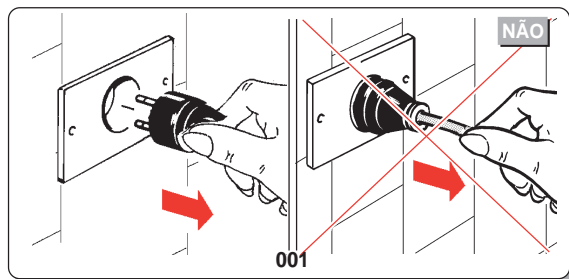


ADVERTÊNCIAS



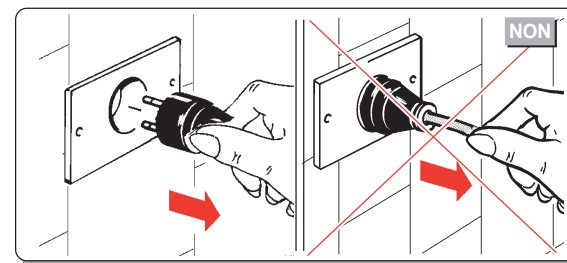
Conservar com cuidado o presente livrete de instruções.

- ✓ Um aparelho eléctrico não é um brinquedo. Utilizá-lo e recolocá-lo fora do alcance das crianças.
- ✓ Os componentes da embalagem (eventuais sacos de plástico, papelões, etc.) devem ser mantidos fora do alcance das crianças.
- ✓ Este aparelho foi concebido para funcionar unicamente com corrente alternada. Antes de o por em funcionamento verificar que a tensão de rede corresponda àquela indicada na placa dos dados.
- ✓ **Ligar o aparelho SOMENTE a tomadas de corrente com capacidade mínima de 10A.**
- ✓ **Nunca puxar pelo cabo de alimentação ou pelo próprio aparelho para extrair a ficha da tomada de corrente (fig. 001).**
- ✓ Verificar que a instalação eléctrica de rede seja dotada de interruptor diferencial (tipo salvavidas) e seja dotada de uma eficaz ligação ao fio terra.
- ✓ Desenrolar completamente o cabo de alimentação eléctrica antes de por o aparelho a funcionar.
- ✓ Usar uma extensão eléctrica só se estiver em perfeito estado. Verificar que a secção seja apropriada à potência do aparelho.
- ✓ Nunca deixar correr o cabo de alimentação sobre superfícies aguçadas; evitar esmagá-lo.
- ✓ Nunca deixar o aparelho a funcionar sem vigilância.
- ✓ Nunca deixar o aparelho exposto a agentes atmosféricos (chuva, gelo, sol, etc.).
- ✓ Nunca utilizar o aparelho:
 - com as mãos molhadas ou húmidas;
 - no caso em que tenha caído e na presença de evidentes rupturas ou anomalias de funcionamento;
 - se a ficha ou o cabo de alimentação eléctrica estiverem defeituosos.
- ✓ **Desligar SEMPRE a ficha da tomada de alimentação eléctrica (fig. 001) imediatamente depois do uso e antes de efectuar qualquer operação de limpeza ou manutenção.**
- ✓ As eventuais reparações devem ser efectuadas somente por pessoal especializado, dotado de peças sobresselentes originais fornecidas pelo fabricante. **Reparar o aparelho por si pode ser extremamente perigoso.**
- ✓ Utilizar somente peças sobresselentes originais.
- ✓ No respeito das normas em vigor, um aparelho já não usado deve ser inutilizado, cortando o cabo de alimentação eléctrica antes de o deitar fora.
- ✓ É proibido limpar aparelhos eléctricos nos quais o vapor ou a água possam entrar em contacto com cabos ou interruptores eléctricos provocando avarias.
- ✓ **NUNCA aproximar a mão à saída do jacto do vapor, nem dirigi-lo para pessoas ou animais (perigo de queimaduras).**
- ✓ Não dirigir o vapor sobre superfícies ou objectos sensíveis à temperatura de exercício do aparelho.
- ✓ Limpar o aparelho utilizando somente água. Não usar benzovac, solventes ou detergentes abrasivos.
- ✓ **O fabricante não assume nenhuma responsabilidade pelo uso impróprio ou não conforme às instruções fornecidas, violação e manutenção inadequada do aparelho.**



E - ENTRETIEN

ATTENTION : Avant toute opération d'entretien, toujours retirer la fiche de l'alimentation électrique.



- NETTOYAGE DU VAPORISATEUR :

- Pour maintenir un rendement élevé de l'appareil, verser, dans le réservoir, une solution anticalcaire et activer la distribution jusqu'à épuisement de la solution.
- Compléter l'opération en versant un verre d'eau déminéralisée (distillée) dans le réservoir : continuer la distribution en raccordant l'accessoire en plan et de manière à ne provoquer aucune détérioration.

- NETTOYAGE OU REMPLACEMENT DU RUBAN EN POILS ET DE LA BANDE EN CAOUTCHOUC :

- Nettoyer fréquemment, à l'aide d'un pinceau ou d'une brosse, le ruban en poils et, à l'aide d'un chiffon humide, la bande en caoutchouc.
- S'ils sont usés, dévisser les vis (v) (fig. D1) et retirer le support (x) (fig. D2).
- Remplacer le ruban (n) et la bande (u) en les dégageant comme indiqué sur la (fig. D3).

- REMPLACEMENT DU CÂBLE D'ALIMENTATION ÉLECTRIQUE :

- Si le câble d'alimentation électrique est endommagé, adressez-vous à un centre d'assistance autorisé, car des outils spéciaux sont nécessaires.



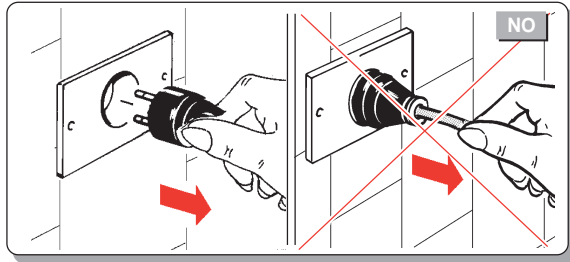
? AVEZ-VOUS DES DIFFICULTES ?

EFFETS	CAUSES	REMEDES
<ul style="list-style-type: none"> L'appareil ne démarre pas. 	<ul style="list-style-type: none"> Il n'y a pas de courant. Cordon d'alimentation, interrupteur ou chaudière défectueux. 	<ul style="list-style-type: none"> Vérifier la prise de courant. S'adresser au service après-vente agréé.
<ul style="list-style-type: none"> L'appareil ne distribue pas de vapeur. 	<ul style="list-style-type: none"> Absence d'eau. Interrupteur de la pompe éteint. Orifices de distribution colmatés. 	<ul style="list-style-type: none"> Remplir le réservoir. Appuyer sur l'interrupteur vert de la pompe. S'adresser au service après-vente agréé.
<ul style="list-style-type: none"> Le fer à repasser ne distribue pas de vapeur. 	<ul style="list-style-type: none"> Absence d'eau. Interrupteur de la pompe vert "lumineux" éteint. Fiche du fer à repasser mal insérée. 	<ul style="list-style-type: none"> Remplir le réservoir. Eteindre l'interrupteur vert "lumineux". Enfoncer à fond la fiche du fer à repasser dans la prise.
<ul style="list-style-type: none"> Appareil bruyant. 	<ul style="list-style-type: none"> Manque d'eau. Pompe détériorée. 	<ul style="list-style-type: none"> Remplir le réservoir. S'adresser au service après-vente agréé.
<ul style="list-style-type: none"> La fiche du fer à repasser ne rentre pas dans la prise. 	<ul style="list-style-type: none"> Mauvaise orientation de la fiche (asymétrique). 	<ul style="list-style-type: none"> Contrôler que l'orientation de la fiche correspond à celle de la prise.
<ul style="list-style-type: none"> Faible distribution de vapeur. 	<ul style="list-style-type: none"> Il a été utilisé de l'eau déminéralisée (distillée) ayant produit des incrustations de calcaire. 	<ul style="list-style-type: none"> Nettoyer le vaporisateur, comme décrit à la page 6, paragraphe E.

? TIENE DIFICULTADES ?

EFEECTO	CAUSA	REMEDIO
<ul style="list-style-type: none"> El aparato no se enciende. 	<ul style="list-style-type: none"> Falta de corriente. Cable de alimentación eléctrica, interruptor o caldera defectuosos. 	<ul style="list-style-type: none"> Verifique la toma de corriente. Diríjase a un centro de asistencia técnica autorizado.
<ul style="list-style-type: none"> El aparato no emite vapor. 	<ul style="list-style-type: none"> Falta el agua. Interruptor de la bomba apagado. Agujeros de emisión obstruidos. 	<ul style="list-style-type: none"> Llene el depósito. Presione el interruptor verde de la bomba. Diríjase a un centro de asistencia técnica autorizado.
<ul style="list-style-type: none"> La plancha no emite vapor. 	<ul style="list-style-type: none"> Falta el agua. Interruptor de la bomba verde "luminoso" encendido. Enchufe de la plancha no conectado correctamente. 	<ul style="list-style-type: none"> Llene el depósito. Apague el interruptor verde "luminoso". Presione a fondo el enchufe de la plancha en la toma.
<ul style="list-style-type: none"> Aparato ruidoso. 	<ul style="list-style-type: none"> Falta el agua. Bomba dañada. 	<ul style="list-style-type: none"> Llene el depósito. Diríjase a un centro de asistencia técnica autorizado.
<ul style="list-style-type: none"> El enchufe de la plancha no entra en la toma. 	<ul style="list-style-type: none"> Enchufe (asimétrico) no orientado correctamente. 	<ul style="list-style-type: none"> Controle que la orientación del enchufe corresponda a la de la toma.
<ul style="list-style-type: none"> Escasa emisión de vapor. 	<ul style="list-style-type: none"> Ha sido usada agua no desmineralizada (destilada) que ha producido incrustaciones calcáreas. 	<ul style="list-style-type: none"> Limpie el vaporizador como se describe en la pág.6, párrafo E.

ATENCIÓN : Antes de efectuar cualquier operación de mantenimiento, desconecte siempre el enchufe de alimentación eléctrica.



- LIMPIEZA DEL VAPORIZADOR:

- Para mantener eficaz el rendimiento del aparato, vierta una solución anticalcárea en el depósito y active la emisión hasta agotar la solución.
- Termine la operación vertiendo un vaso de agua desmineralizada (destilada) en el depósito y, proceda a la emisión colocando el accesorio en una superficie plana y de manera que no cause daños.

- LIMPIEZA O SUSTITUCIÓN DEL STRIP DE CERDAS Y DE LA TIRA DE GOMA:

- Limpie frecuentemente, con un pincel o con un cepillo, el strip con cerdas y, con un trapo húmedo, la tira de goma.
- Si están desgastados, destornille los tornillos (v) (fig. D1), y quite el soporte (x) (fig. D2).
- Sustituya el strip con cerdas (n) y la tira de goma (u) extrayéndolos como se indica en (fig. D3).

- SUSTITUCIÓN DEL CABLE DE ALIMENTACIÓN ELÉCTRICA:

- Si el cable de alimentación eléctrica está dañado ponerse en contacto con un centro de asistencia autorizado, porque son necesarios útiles especiales.

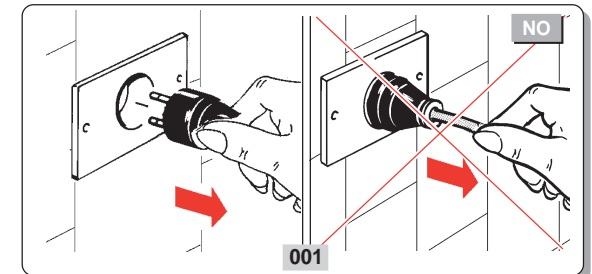


ADVERTENCIAS



Conserve con cuidado el presente manual de instrucciones.

- ✓ Un aparato eléctrico no es un juguete. Utilícelo y guárdelo fuera del alcance de los niños.
- ✓ Los componentes del embalaje (eventuales bolsas de plástico, cartones, etc.) deben ser mantenidos fuera del alcance de los niños.
- ✓ Este aparato ha sido concebido para funcionar únicamente con corriente alterna. Antes de ponerlo en funcionamiento asegúrese de que la tensión de la red corresponda a la indicada en la placa de datos.
- ✓ **Conecte el aparato sólo a tomas de corriente que tengan una capacidad mínima de 10 A.**
- ✓ **No tire del cable de alimentación o del aparato mismo para desconectar el enchufe de la toma de corriente (fig. 001).**
- ✓ Asegúrese de que la instalación eléctrica de la red cuente con un interruptor diferencial (tipo salvavidas) y esté dotada de una eficaz puesta a tierra.
- ✓ Desenrolle completamente el cable de alimentación eléctrica antes de poner en funcionamiento el aparato.
- ✓ Utilice una extensión eléctrica sólo si esta en perfecto estado. Asegúrese de que la sección del cable sea la apropiada para la potencia del aparato.
- ✓ No deje nunca que el cable se deslice sobre aristas cortantes y evite aplastarlo.
- ✓ No deje nunca el aparato en funcionamiento mientras no lo esté vigilando.
- ✓ No deje el aparato expuesto a los agentes atmosféricos (lluvia, heladas, sol, etc.).
- ✓ No utilice nunca el aparato:
 - con las manos mojadas o húmedas;
 - si se ha caído y presenta roturas o anomalías de funcionamiento evidentes;
 - si el enchufe o el cable de alimentación eléctrica es defectuosos.
- ✓ **Desconecte siempre el enchufe de la red de alimentación eléctrica (fig. 001) inmediatamente después del uso y antes de realizar cualquier intervención de limpieza o mantenimiento.**
- ✓ Las eventuales reparaciones deben ser realizadas sólo por especialistas que dispongan de repuestos originales suministrados por el fabricante. **Reparar por sí mismos el aparato puede ser extremadamente peligroso.**
- ✓ Utilice sólo repuestos originales.
- ✓ En el respeto de las normas vigentes, un aparato fuera de uso dejarse de manera que no pueda ser utilizado nuevamente, cortando el cable de alimentación eléctrica antes de deshacerse del aparato.
- ✓ Está prohibido limpiar aparatos eléctricos en los cuales el vapor o el agua puedan entrar en contacto con cables o interruptores eléctricos causando averías.
- ✓ **No acerque NUNCA la mano a la salida del chorro de vapor y no lo dirija hacia personas o animales (peligro de quemaduras).**
- ✓ No dirija el vapor sobre superficies u objetos sensibles a la temperatura de funcionamiento del aparato.
- ✓ Limpie el aparato utilizando solamente agua. No use tricloroetileno, disolventes o detergentes abrasivos.
- ✓ **La casa constructora declina cualquier responsabilidad por usos indebidos o no conformes a las instrucciones suministradas, alteraciones y mantenimientos inadecuados del aparato.**



A - UTILIZACIÓN DEL PRODUCTO

Este aparato puede ser utilizado para limpiar los suelos duros, las alfombras y la moqueta.

B - PUESTA EN MARCHA

- Quite el tapón (fig. A1);
- Vierta en el depósito el agua desmineralizada (destilada); la capacidad del depósito es de 1 litro aproximadamente. (fig. A2);
- Ponga nuevamente el tapón;
- Introduzca en el manguito (m) la extensión telescópica dotada de empuñadura (p) que se encuentra entre los accesorios del aparato (fig. A3);
- Conecte el enchufe de alimentación eléctrica (s) a la toma (r) 230V~ 16A (fig. A4);
- Presione el interruptor de color naranja (h) - encendido del vaporizador (fig. A5);
- Presione el interruptor de color verde (g) - encendido de la bomba de emisión del vapor (fig. A5).

Nota : Cuando el indicador luminoso de color naranja (k) se apaga (~30 segundos) el aparato emite vapor (fig. A5).

ATENCIÓN : La bomba no debe funcionar si en el depósito no está presente el agua desmineralizada (destilada).

C - USO DEL PRODUCTO

→ COMO HIGIENIZAR LAS SUPERFICIES

1 - Moqueta, alfombras y objetos similares

Nota : No utilice el soporte porta-paño.

- Durante la emisión de vapor, limpie la superficie.
- Si están presentes suciedad persistente o manchas obstinadas, repita la operación varias veces.

1 - Suelos duros

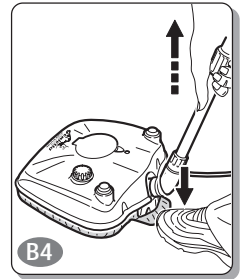
Nota : Utilice el soporte porta-paño y el paño de algodón.

- a) Aplique el paño de algodón (c) al soporte (d) (fig. B1);
- b) Apoye en el suelo el soporte con el paño de algodón;
- c) Posicione el aparato de modo que los dos lados anteriores coincidan entre ellos (fig. B2);

- d) Presione el aparato hacia el soporte porta-paño: un sonoro "clic" indica que se ha enganchado (fig. B3).

ATENCIÓN : Compruebe que se haya enganchado correctamente levantando el aparato.

- Durante la emisión de vapor, limpie los suelos.
- Para quitar el soporte porta-paño del aparato, levante este último como se indica en la figura B4. → → → → → → → → → → → →



ATENCIÓN : Antes de aplicar o quitar el soporte porta-paño interrumpa la emisión del vapor; interruptor de color verde (g) "apagado" - posición OFF (fig. A5).

Nota : Es normal que antes de la emisión de vapor salga un poco de agua.

D - UTILIZACIÓN DEL APARATO PARA PLANCHAR

Nota : La plancha profesional (cod. 95 100FOX) es opcional

- Quite la extensión telescópica dotada de empuñadura (p) y coloque el aparato sobre la tabla para planchar;
- Vierta en el depósito el agua desmineralizada (destilada); la capacidad del depósito es de 1 litro aprox. (fig. A2);
- Conecte el enchufe de alimentación eléctrica (s) del aparato a la toma (r) de la red eléctrica (230V~ 16A) (fig. A4);
- Levante la tapa de la toma de la plancha y conecte el enchufe (fig. C1);
- Presione el interruptor de color naranja (h) - encendido del vaporizador (fig. A5);

Nota : El interruptor de color verde (g) debe estar "apagado" - posición OFF (fig. A5).

- Presione el botón de vapor de color verde (fig. C2), que se encuentra en la plancha, hasta obtener la emisión;
- Regule el termostato (fig. C3) en base al tipo de tejido a planchar;
- Cuando el indicador luminoso de color naranja, que se encuentra en la plancha, se apaga, el sistema está listo para planchar (fig. C4);
- Para la emisión continua de vapor desplazar el cursor (y) como se indica en la figura C5.

ATENCIÓN : Es normal que antes de la emisión de vapor salga un poco de agua.

Nota : No es necesario esperar para introducir agua desmineralizada. Antes de efectuar la operación, se recomienda desconectar el enchufe del accesorio de la toma de la red de alimentación eléctrica.



DOTAZIONE DI SERIE : STANDARD ACCESSORIES : SERIENAUSSTATTUNG
DOTATION DE SERIE : SUMINISTROS DE SERIE : ACESSÓRIOS DE SÉRIE
BIJGELEVERDE SERIE-UITRUSTING : ΠΡΟΜΗΘΕΥΟΜΕΝΑ ΕΞΑΡΤΗΜΑΤΑ
АКСЕССУАРЫ В КОМПЛЕКТЕ



Cod. 40 050FOX

Prolunga telescopica
Telescopic extension
Teleskopische Verlängerung
Chiffons en coton pour le nettoyage des sols durs
Extensión telescópica
Extensão telescópica
Telescopische verlenging
Τηλεσκοπική προέκταση
Телескопический удлинитель



Cod. 60 299BHI

Imbuto
Funnel
Trichter
Entonnoir
Embudo
Funil
Trichter
Χωνί
Воронка



Cod. 83 404FOI *

Panni in cotone per pulire i pavimenti duri
Cotton cloths for hard floor cleaning
Tücher aus Baumwolle zur Reinigung von Hartböden
Rallonge télescopique
Trapos de algodón para la limpieza de los suelos duros
Panos de algodão para limpar os chãos duros
Katoenen doeken voor de reiniging van harde vloeren
Βαμβακερά πανιά για το καθάρισμα σκληρών πατωμάτων
Хлопковые тряпки для чистки твердых полов

* Cod. confezione
Pack code - Bestellnummer der Verpackung
Code emballage - Código del empaque
Código do empaque - Code verpakking
Κωδικός συσκευασίας - Код упаковки

